

# FLASH

Product

## KEUKENPOTEN FRONTALE VERSTELLING NR 6

FUNCTIONELE COMPONENTEN VOOR  
MEUBEL EN INTERIEUR

Nieuw : met deze keukenpoten kan u voortaan aan de voorkant van de kast, met behulp van een lange schroevendraaier, de achterste poten in hoogte verstellen.

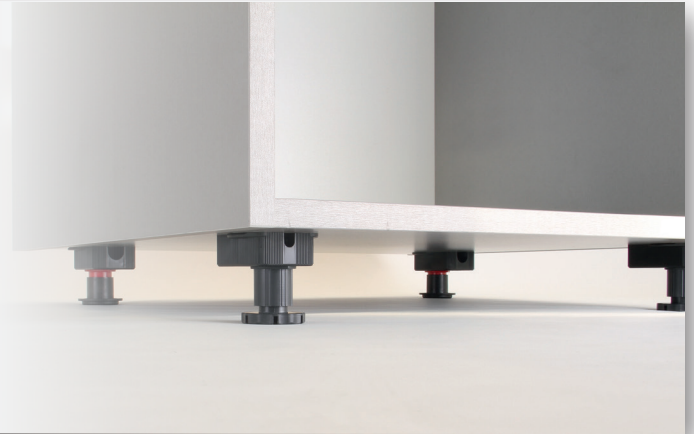
Deze frontale verstelling biedt meerdere voordelen :

- Ideaal voor poten op lage hoogte,
- Eenvoudig verstellen, zelfs bij moeilijke toegang
- Mogelijkheid om te verstellen en tegelijkertijd de waterpasstand te controleren.

Deze poten zijn een aanwinst bij de plaatsing van kasten, verkrijgbaar in 3 hoogten (60, 80 en 100 mm).



**CAMAR®**

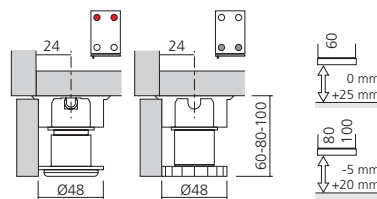


### ➔ Set keukenpoten voor frontale verstelling

Set bestaat uit 2 poten voor vooraan en 2 voor achteraan. U kunt de achterste poten vanaf de voorkant van de kast verstellen met behulp van een lange schroevendraaier (TOU809).

Verstelling van 0 tot +25 mm voor hoogte 60 mm en van -5 tot +20 mm voor hoogte 80 en 100 mm.

Materiaal : kunststof



Hoogte (mm)	CP8	Referentie
60		SET43760
80		SET43780
100		SET437100

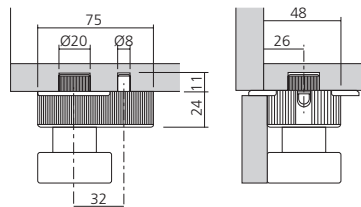
### ➔ Kastdrager in te persen

Voor SET437.

In te persen.

Materiaal : kunststof

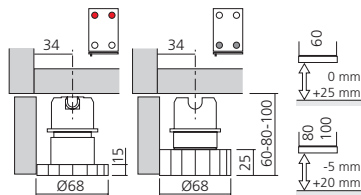
Bevestiging	CPR	Referentie
inpersen		EMB437



Markering voor eenvoudige plaatsing :  
rode poten aan de achterkant en pijlen die de richting van plaatsing aangeven.

Snelle en ergonomische verstelling van de achterste poot.

-> zie verso



### ➤ Set keukenpoten met brede basis voor frontale verstelling

Set bestaat uit 2 poten voor voraan en 2 voor achteraan, met brede vijzel op de grond.

U kunt de achterste poten vanaf de voorkant van de kast verstellen met behulp van een lange schroevendraaier (TOU809).

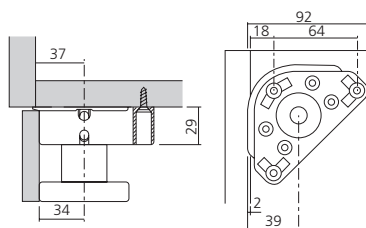
Verstelling van 0 tot +25 mm voor hoogte 60 mm en van -5 tot +20 mm voor hoogte 80 en 100 mm.

Materiaal : kunststof

Hoogte (mm)	Referentie
60	SET47160
80	SET47180
100	SET471100



CP9 Referentie



### ➤ Kastdrager te schroeven

Voor SET471.

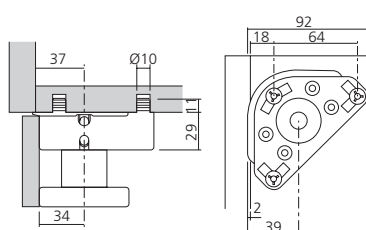
Te schroeven.

Materiaal : kunststof

Bevestiging	Referentie
schroeven	EMB472



CPP Referentie



### ➤ Kastdrager in te persen

Voor SET471.

In te persen.

Materiaal : kunststof

Bevestiging	Referentie
inpersen	EMB473



CPQ Referentie



### ➤ Lange schroevendraaier

Voor SET437 en SET471.

Zeskantschroevendraaier van 4 mm.

Lengte (mm)	Referentie
680	TOU809



CPU Referentie